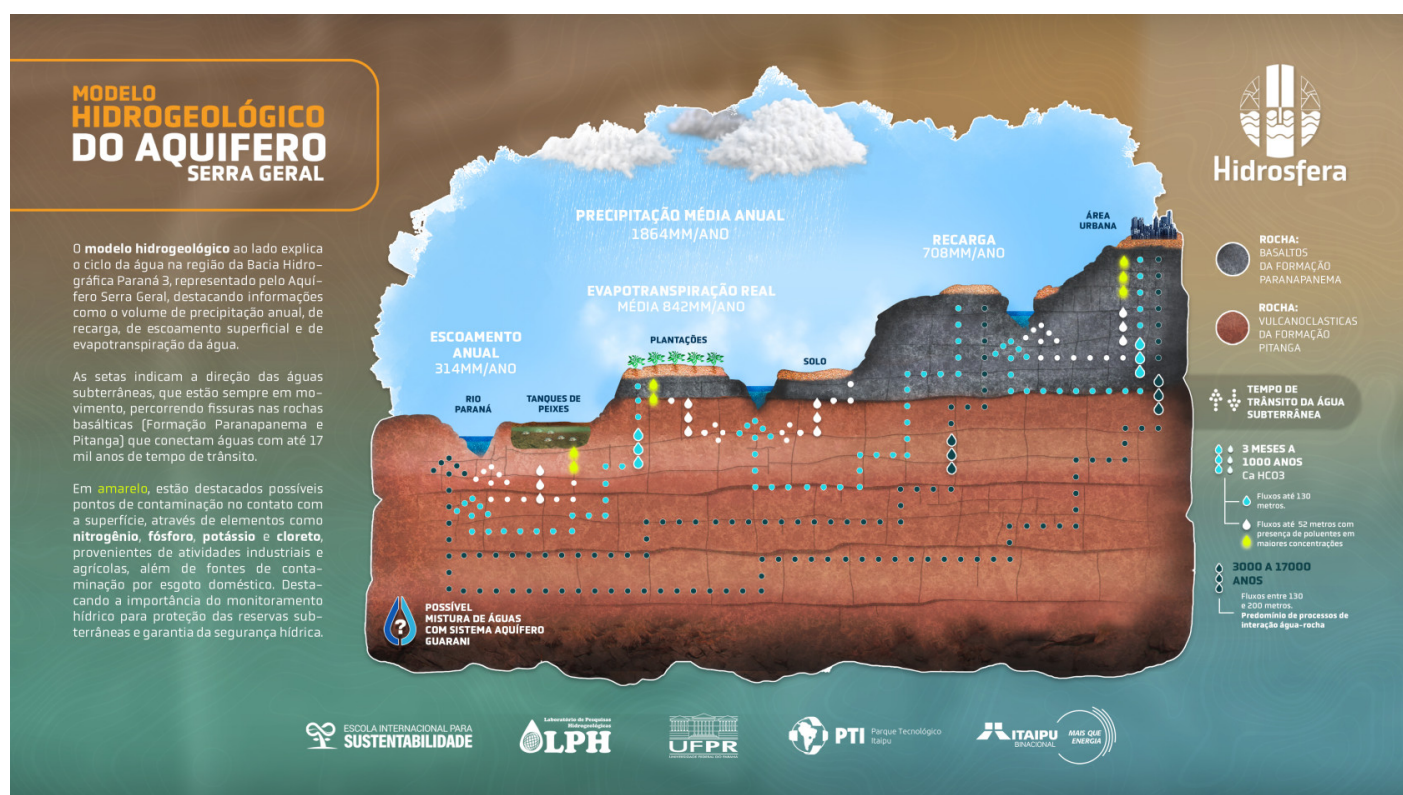


# Infográfico: Modelo Hidrogeológico do aquífero Serra Geral

A partir do monitoramento das águas subterrâneas na **Bacia Hidrográfica do Paraná 3 (BP3)**, desenvolvido pelo projeto **Hidrosfera desde 2018**, foi elaborado o Modelo Hidrogeológico do Aquífero Serra Geral.

Ele mostra o comportamento da água, com informações como o volume de precipitação anual, de recarga, de escoamento superficial e da evotranspiração da água. Apresenta, ainda, os tipos de rocha pelas quais as águas subterrâneas percorrem, através de fissuras.

Também aponta possíveis pontos de contaminação dessas águas no contato com a superfície, com elementos advindos de atividades industriais e agrícolas, e também pelo esgoto doméstico.



Revisão #2

Criado 18 dezembro 2023 18:45:33 por debora

Atualizado: 3 janeiro 2024 19:33:25 por debora