

Newsletter NIT #4

Conheça a AICA, ferramenta desenvolvida pelo NIT para subsidiar a tomada de decisão da Itaipu.

- Conheça a nova ferramenta de apoio à Itaipu na tomada de decisões estratégicas de investimentos ambientais

Conheça a nova ferramenta de apoio à Itaipu na tomada de decisões estratégicas de investimentos ambientais

A plataforma AICA permite combinar camadas de dados ambientais que podem ser transformados em informações úteis para otimização dos investimentos em preservação e restauração ambiental no Brasil e Paraguai.

Tecnologias e pesquisas aplicadas para a melhoria ambiental e geração de bem-estar para moradores do Brasil e Paraguai. Assim, foi desenvolvida a ferramenta AICA - (Áreas de Importância para Conservação Ambiental na Bacia de Contribuição), uma plataforma virtual que conta com diversos **indicadores econômico-ambientais e possibilita a visualização das regiões que necessitam de investimentos estratégicos da Itaipu Binacional e parceiros em ações de preservação e restauração ambiental**, em ambos países, uma vez que as atividades naturais e humanas nessa área **impactam diretamente no tempo de vida útil do reservatório da hidrelétrica** e, conseqüentemente, na sua principal atividade: a geração de energia limpa e renovável.

A AICA foi desenvolvida pelo Núcleo de Inteligência Territorial (NIT), que integra o Centro de Inteligência e Gestão Territorial (IT.DT) do Parque Tecnológico Itaipu – Brasil (PTI-BR), e **reúne dados de 255 municípios abrangendo os estados do Paraná, Mato Grosso do Sul, além de uma porção leste do Paraguai**, tudo em um único espaço. **É como visualizar uma área de 204.081 km² em uma única tela.**



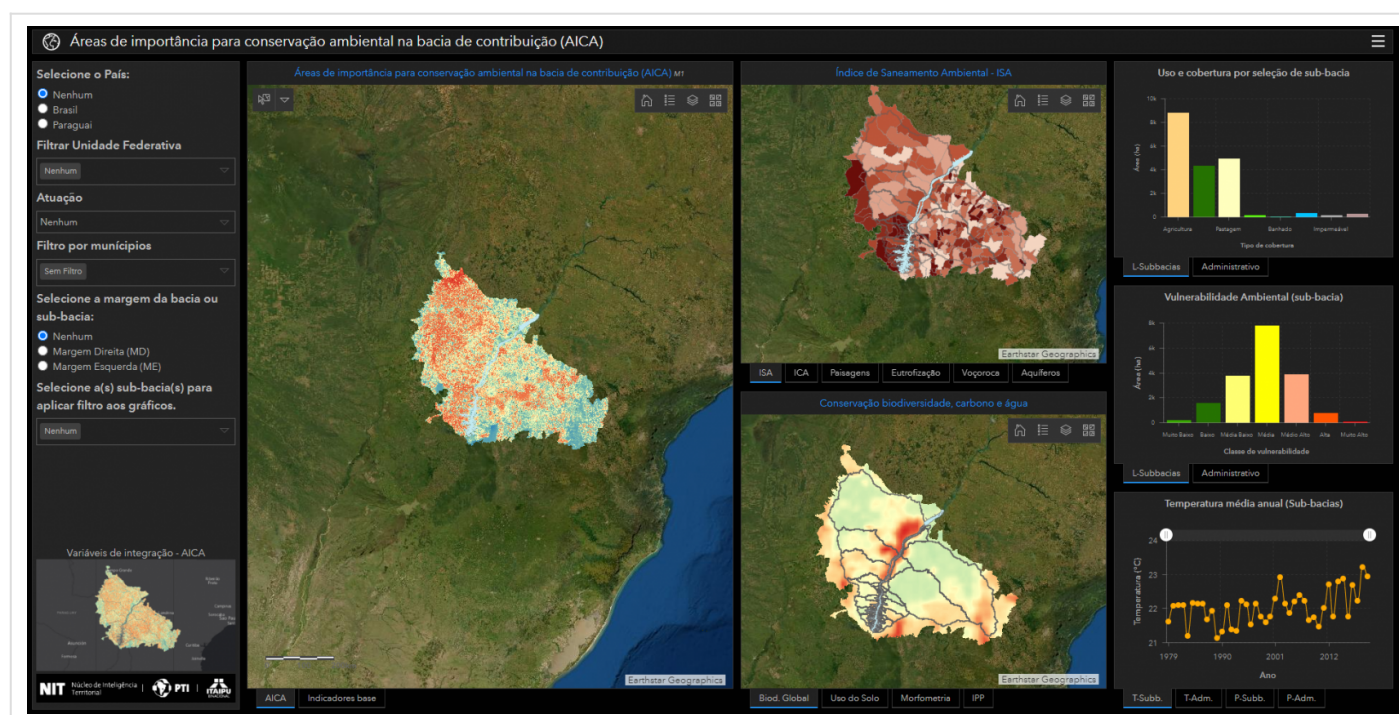
Território na tela: a partir de painéis de controle (*dashboards*) que serão atualizados, conforme demanda, é possível combinar diferentes dados para medir a vulnerabilidade à degradação que o reservatório apresenta, de forma a facilitar tomada de ações preventivas ou mitigadoras. Foto: Cristiano da Rosa

Entre os **indicadores que podem ser visualizados** na plataforma, estão **dados sobre o saneamento dos municípios** - como coleta seletiva, destinação correta dos resíduos sólidos, implantação de aterros sanitários, entre outros; também, **indicadores de captação de água e de potencial poluidor**, tais como: presença de micropoluentes na água, erosão do solo, contaminação das águas subterrâneas, nível de poluição nos corpos d'água (eutrofização) e uma série de outros indicadores que complementam a ferramenta.



O Índice de Saneamento Ambiental (ISA) dos municípios também compõem os inúmeros indicadores presentes na plataforma AICA: Foto: VisionArt/EscolaInternacionalparaSustentabilidade

Os dados foram gerados ao longo de mais de quatro anos de existência do NIT, sendo coletados através de pesquisas a campo, imagens de satélite de alta resolução, levantamento de drones, além de bancos de dados públicos oficiais brasileiros e paraguaios e dados históricos cedidos pela própria Itaipu, através de sua Diretoria de Coordenação.



Vale ressaltar que os resultados alcançados seguirão sendo refinados conforme novos estudos forem realizados, de forma a melhorar os indicadores.

Todas essas tecnologias, unidas a expertise de uma equipe de alto nível, possibilitam que centenas de informações e milhares de quilômetros de área sejam traduzidos ao alcance dos olhos. **Quando combinados, os indicadores permitem uma visão geral do território possibilitando a tomada de decisão estratégica para o desenvolvimento equilibrado, mais justo e sustentável para esta e para as futuras gerações.**

Pesquisa aplicada que gera resultado no dia a dia da sociedade

A AICA é mais um importante resultado que complementa o amplo histórico de ações socioambientais que a Itaipu vem desenvolvendo ao longo de mais de quatro décadas nas margens esquerda (Brasil) e direita (Paraguai). O compromisso da Binacional com a boas práticas ambientais iniciou desde a concepção da usina, mesmo antes da consolidação de legislações ambientais específicas no País, demonstrando os cuidados da empresa com os recursos naturais e o desenvolvimento territorial sustentável.

Com o avanço das pesquisas que estão em andamento no NIT, em temas como disponibilidade de água para usos múltiplos, manutenção da biodiversidade, preservação da vida útil do reservatório, entre outras, serão inseridos novos dados na AICA aprimorando ainda mais as estratégias relacionadas à manutenção da qualidade ambiental e da geração de energia.

Sobre o Núcleo de Inteligência Territorial

Localizado no Parque Tecnológico Itaipu - Brasil (PTI-BR), o **NIT é um espaço técnico-científico** formado por colaboradores da Itaipu, do PTI-BR, alunos e pesquisadores de instituições de ensino, organizado **para fornecer suporte a atividades de pesquisa com foco na segurança hídrica, energética e desenvolvimento regional sustentável**, contribuindo com os indicadores dos Objetivos de Desenvolvimento Sustentável (ODS).