

# Educação para Sustentabilidade

Conheça a Escola Internacional para Sustentabilidade (EIS).

- Educação para sustentabilidade

# Educação para sustentabilidade

*Entenda como a Itaipu Binacional realiza a gestão do conhecimento em Sustentabilidade, e sua divulgação, de forma gratuita, em plataforma EAD.*

A Escola Internacional para Sustentabilidade é uma iniciativa educacional desenvolvida pelo Parque Tecnológico Itaipu - Brasil (PTI-BR), em parceria com Itaipu Binacional, com o objetivo de sistematizar a experiência da Usina com as boas práticas de sustentabilidade, desenvolvidas ao longo da sua história.



*Os cursos da EIS são disponibilizados no formato EaD e semipresenciais. Foto: Kiko Sierich/PTI-BR*

Considerando-se a necessidade da Itaipu Binacional em sistematizar todo o conteúdo produzido no contexto da sustentabilidade e gestão integrada das bacias hidrográficas, ao longo de sua história, foi lançada, em 2019, a Escola Internacional para Sustentabilidade (EIS). O projeto contou com uma metodologia de sistematização do conhecimento tácito e organizacional, que resultou de um processo intenso, complexo e inovador, envolvendo coleta de informações e sistematização de informações documentais e individuais de cada projeto sustentável da Itaipu Binacional. O PTI-Brasil é responsável pela gestão e organização, sob coordenação da Itaipu, com a produção e divulgação de materiais pedagógicos, produtos de comunicação e divulgação em mídias sociais, com oferta cursos gratuitos, para popularização do histórico e da abordagem destas boas práticas

de sustentabilidade da Itaipu Binacional.

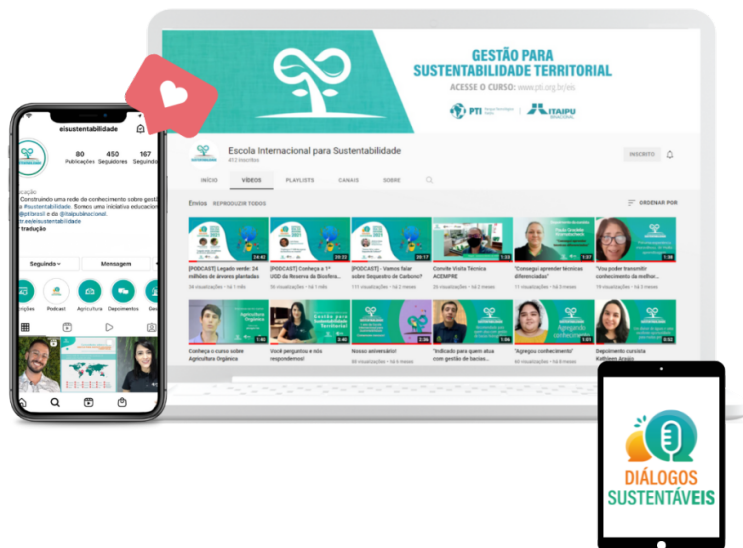
Por meio de plataforma online de aprendizagem, em formato educação a distância (EaD), foram contemplados quase cinco mil inscritos. O projeto chegou a todos os estados brasileiros e Distrito Federal, com inscritos de 24 países, a maioria sendo da América Latina. Ao longo de 04 anos de projeto, sete cursos foram lançados com temáticas voltadas para a Sustentabilidade e Gestão Territorial Sustentável. Além disso, um dos cursos foi oferecido em idioma espanhol e português.



*As formações semipresenciais contam com visitas técnicas aos projetos desenvolvidos no território. Foto: Divulgação/PTI-BR*

A EIS promove a popularização da Ciência e a cultura da sustentabilidade, por meio da educação ambiental e acompanhamento das atividades desenvolvidas no território de abrangência da usina de Itaipu Binacional, além da divulgação do tema sustentabilidade para diferentes parcerias locais e regionais, que inspiram e engajam boas práticas de sustentáveis em prol da gestão territorial sustentável, tornando as comunidades mais ativas e conscientes em seus territórios, em consonância com os Objetivos do Desenvolvimento Sustentável.

@EISUSTENTABILIDADE



*A comunicação audiovisual é uma das estratégias utilizadas para aumentar a disseminação do conhecimento sobre gestão para sustentabilidade territorial.*

## PERSPECTIVAS FUTURAS - EIS2

Para 2023, há uma expectativa de que o projeto foi reeditado, em parceria entre Itaipu Binacional e PTI-Brasil. Desta vez, a EIS prevê uma parceria mais estreita com o Núcleo de Inteligência Territorial (NIT), a fim de promover a popularização do conhecimento científico produzido durante as pesquisas e monitoramento dos projetos envolvidos no NIT. Desta forma, um plano de comunicação mais robusto permitirá expandir ainda mais a popularização do conhecimento e cultura da sustentabilidade.

## Sobre o Núcleo de Inteligência Territorial

Localizado no Parque Tecnológico Itaipu - Brasil (PTI-BR), o NIT é um espaço técnico científico formado por colaboradores da Itaipu, do PTI-BR, alunos e pesquisadores de instituições de ensino, organizado para fornecer suporte a atividades de pesquisa com foco na segurança hídrica, energética e desenvolvimento regional sustentável, contribuindo com os indicadores dos Objetivos de Desenvolvimento Sustentável (ODS).